

THE MUSICAL BONNIE & CLYDE

ミュージカル ボニー&クライド

BONNIE & CLYDE

Book by IVAN MENCHELL Lyrics by DON BLACK Music by FRANK WILDHORN

BONNIE & CLYDE

is presented through special arrangement with Music Theatre International (MTI), New York, NY, USA.
All authorized performance materials are also supplied by MTI. www.mtishows.com



脚本 アイヴァン・メンチェル 歌詞 ドン・ブラック 音楽 フランク・ワイルドホーン 上演台本・演出 瀬戸山美咲

クライド・バロウ ボニー・バーカー
柿澤勇人 / 矢崎 広 桜井玲香 / 海乃美月
(Wキャスト) (Wキャスト)

バツ プランチ テッド エマ/ファーガソン州知事 シコミット保安官
小西遼生 有沙 瞳 吉田広大 / 太田将熙 霧矢大夢 鶴見辰吾
(Wキャスト)

2025 3.10 MON - 4.17 THU

2024年12月21日(土) 一般前売開始

製作 ホリプロ/東宝

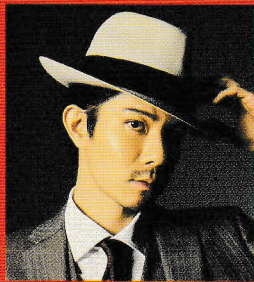
日比谷 シアタークリエ
THEATRE CREATION

“アンチ・ヒーロー”の傑作「俺たちに明日はない」で描かれた鬱屈とした時代、
 犯罪に手を染め刹那を生きる二人の若者の輝きを
 ワイルドホープの珠玉の音楽で彩るミュージカル新演出版が待望の上演!

STORY

舞台は1930年代、世界恐慌下のアメリカ、テキサス。

映画スターを夢みるボニー・バーカーは、場末のカフェで退屈なウェイトレスとして働く毎日。そこにやってきたのが脱獄したばかりの男クライド・バロウ。時代の暗い閉塞感から抜け出てスポットライトをあびたいと願っていた二人は、運命の出会いを果たし恋に落ちる。クライドと共に脱獄した兄のバックは、妻ブランチが働く美容室に戻ったが、兄弟の行方を探すシュミット保安官らが店を訪れて恫喝する。敬虔なクリスチャンであるブランチはバックに刑務所に戻るよう説得、過去を清算するためにバックは刑期を全うすることを決意する。一方、クライドは強盗を繰り返し、再び刑務所に送られてしまう。それでもクライドを愛し続けるボニーは、幼馴染の保安官テッドや母エマの反対を押し切り、足繫く面会に通い続けた。クライドはボニーに拳銃を持ち込ませ、脱獄に成功する。街を飛び出し、車を盗み、銀行強盗を繰り返す、前代未聞のギャング・カップル「ボニー&クライド」の誕生に、大衆はやがて彼らを英雄視してゆくが…。



クライド・バロウ (Wキャスト)
 柿澤勇人



クライド・バロウ (Wキャスト)
 矢崎 広



ボニー・バーカー (Wキャスト)
 桜井玲香



ボニー・バーカー (Wキャスト)
 海乃美月



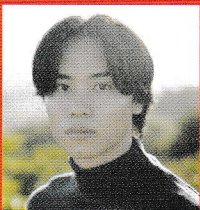
バック
 小西遼生



ブランチ
 有沙 瞳



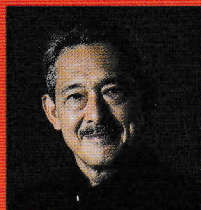
テッド (Wキャスト)
 吉田広大



テッド (Wキャスト)
 太田将照



エマ / ファーガソン州知事
 霧矢大夢



シュミット保安官
 鶴見辰吾

石原慎一 / 彩橋みゆ 池田航汰 神山彬子 齋藤信吾* 社家あや乃* 鈴木里菜 焙煎功一 広田勇二 三岳慎之助 安田カナ* (スウィング)

上演日本・演出:瀬戸山美咲 訳詞:高橋知伽江 音楽監督・ピアノコンダクター:前嶋康明 振付:松田尚子 美術:二村周作 照明:笠原俊幸 音響:山本浩一 衣裳:十川ヒロコ ヘアメイク:宮内宏明

アクションコーディネーター:HAYATE 歌唱指導:長谷川開 稽古ピアノ:大隅一葉 インティマシーコーディネーター:浅田智穂 演出助手:小川美也子 舞台監督:齋藤英明

制作:後藤聖奈(ホリプロ) 田中薫子(東宝) プロデューサー:花里千穂(ホリプロ) 増永多麻恵、松本宜子(東宝)

宣伝美術:川原涼子 (united lounge tokyo) 宣伝写真:後藤倫人 (UM) 宣伝衣裳:千野潤也 (UM) 宣伝ヘアメイク:宮内宏明 / 前田真里

2025 **3.10** MON - **4.17** THU

一般前売開始: 2024年12月21日(土) 11:00~

料金 (全席指定・税込)

- 平日: 13,500円
- 土日祝日 / Wキャスト初日・千秋楽: 14,000円
- 3/10(月) 18時、3/11(火) 18時、4/16(水) 18時、4/17(木) 13時
- Yシート: 2,000円
- ※取り扱いはホリプロステージのみ

- *主催者の同意なく有償で譲渡することは禁止します。
- (チケットご購入に関するお問い合わせは <https://www.tohostage.com/ticket.html>)
- *劇場内では喫煙チケットにご協力ください。
- *公演情報などに変更が生じる場合がございますので、あらかじめご了承ください。
- *出演者並びにスケジュール変更の際は何卒ご了承くださいませ。
- 出演者変更の場合でも他日への観覧・私設してはいたしません。
- *公演中止の場合は除き、私設し、他公演へのお振替はいたしません。ご了承のうえ、お申込みください。
- *未成年者の入場はご遠慮いただいております。
- *出演者の入待ち・出待ちはお断り申し上げます。また、出演者に対してのお祝い花(スタンド花、アレンジメント、鉢物、他)は、スペースの都合により、お断り申し上げます。
- *客席内での飲食は、引き続きご遠慮いただいております。



インターネットでのご購入は

東宝ナビザープ <https://stage.toho-navi.com/>
 ホリプロステージ <https://horipro-stage.jp/>

お電話予約は(東宝テレザープ)

03-3201-7777 12月22日(日)より
※お電話予約は、一般前売開始日の前日より販売がある場合にお取扱いいたします。

グループ観劇(6名様以上)

東宝エージェンシー
03-3216-2008

お取り扱いプレイガイド 12月21日(土)より一般前売開始

チケットぴあ <https://w.pia.jp/t/bonnie-and-clyde/>
 e+(イープラス) https://eplus.jp/bonnie_and_clyde/
 ローソンチケット https://l-tike.com/bonnie_and_clyde/
 CNプレイガイド https://www.cnplayguide.com/bonnie_and_clyde/
 セブンチケット <http://7ticket.jp/sp/crea>

ツアー公演

4月25日(金)~30日(水) 大阪・森ノ宮ピロティホール
 5月4日(日)~5日(月・祝) 福岡・博多座
 5月10日(土)~11日(日) 愛知・東海市芸術劇場大ホール

日比谷 **シアタークリエ**
 THEATRE CREATION

公演に関するお問い合わせ: 東宝テレザープ 03-3201-7777

- 〒100-0005 東京都千代田区有楽町1-2-1
- 日比谷シアター地下2階より地下鉄と連絡
- 千代田線日比谷駅A9出口より徒歩2分
- 日比谷線日比谷駅A4出口より徒歩3分
- 地下鉄有楽町線C1出口より徒歩5分
- J有楽町駅日比谷口より徒歩7分